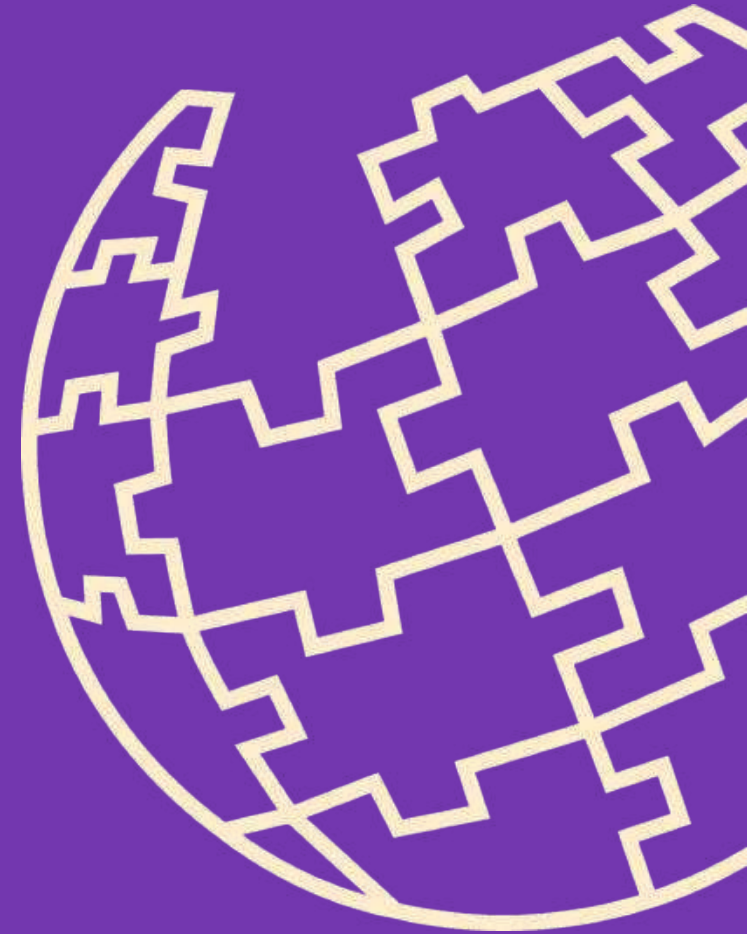


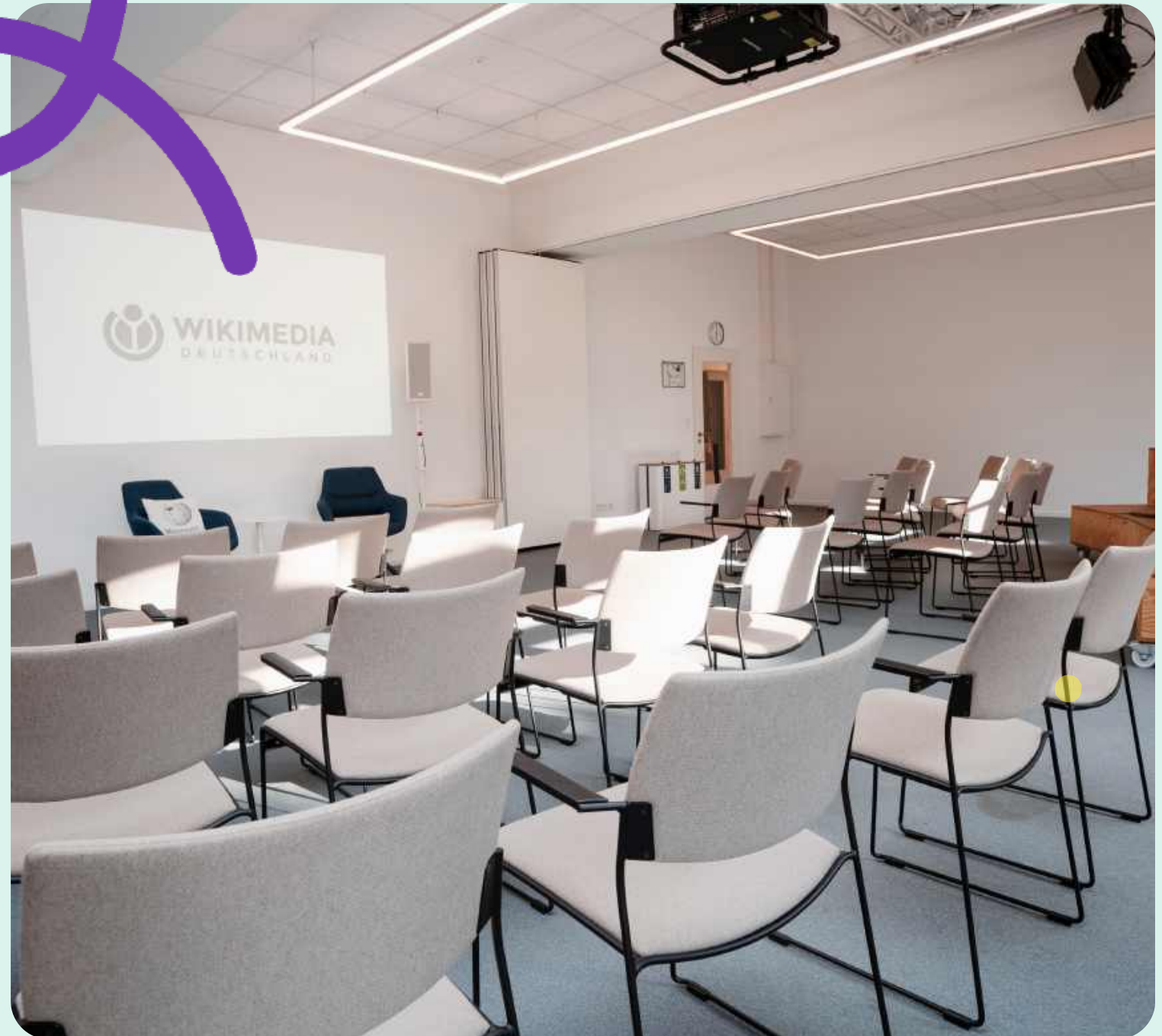
# Vorstellung der Räume von Wikimedia Deutschland

**Das sind Mosaik & Co.**



# Übersicht

Wikimedia Deutschland wurde 2004 gegründet, um die deutschsprachige Wikipedia-Community zu unterstützen. Aber nicht nur. Die Gründungsmitglieder legten in der Satzung fest: „Zweck des Vereins ist die selbstlose Förderung der Erstellung, Sammlung und Verbreitung Freier Inhalte zur Förderung der Chancengleichheit beim Zugang zu Wissen und Bildung“. Daher stellen wir anderen Organisationen unsere Räume gerne zu einem geringen Unkostenbeitrag zur Verfügung.



# Eckdaten

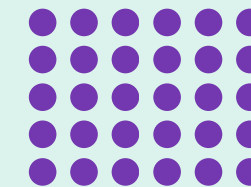
- 1 Raum mit 165 m<sup>2</sup> oder 2 Räume mit 122 m<sup>2</sup> + 43 m<sup>2</sup>
- 4 weitere Konferenzräume zwischen 9 m<sup>2</sup> und 17 m<sup>2</sup> groß
- hybride Konferenztechnik in allen Räumen
- umfangreiche Materialien
- Küchen und Verpflegungsflächen



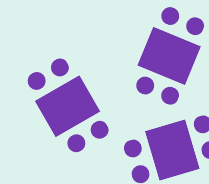
# Raum Mosaik



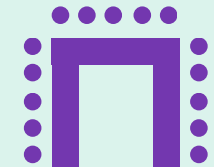
- Mosaik komplett: 165 m<sup>2</sup>
- durch Faltwand abtrennbar in Mosaik I (122 m<sup>2</sup>) + Mosaik II (43 m<sup>2</sup>)
- Technische Ausstattung für hybride Konferenzen und Veranstaltungen
- schwenkbarer Beamer
- vielseitige Ausstattung und Möblierung



**Reihe**  
99 Personen



**Workshop**  
46 Personen

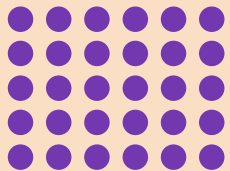


**U-Form**  
30 Personen

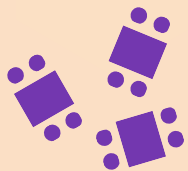
# Mosaik I

## Eckdaten:

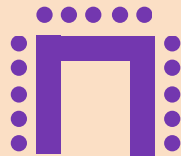
- Mosaik I: 122 m<sup>2</sup>
- Technische Ausstattung für hybride Konferenzen und Veranstaltungen
- Beamer und Bildschirm (65 Zoll) nutzbar
- Getränkestation im Raum
- vielseitige Ausstattung und Möblierung



Reihe  
75 Personen



Workshop  
24 Personen



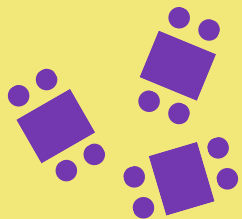
U-Form  
18 Personen



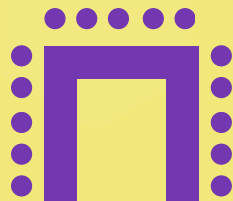
# Mosaik II

## Eckdaten:

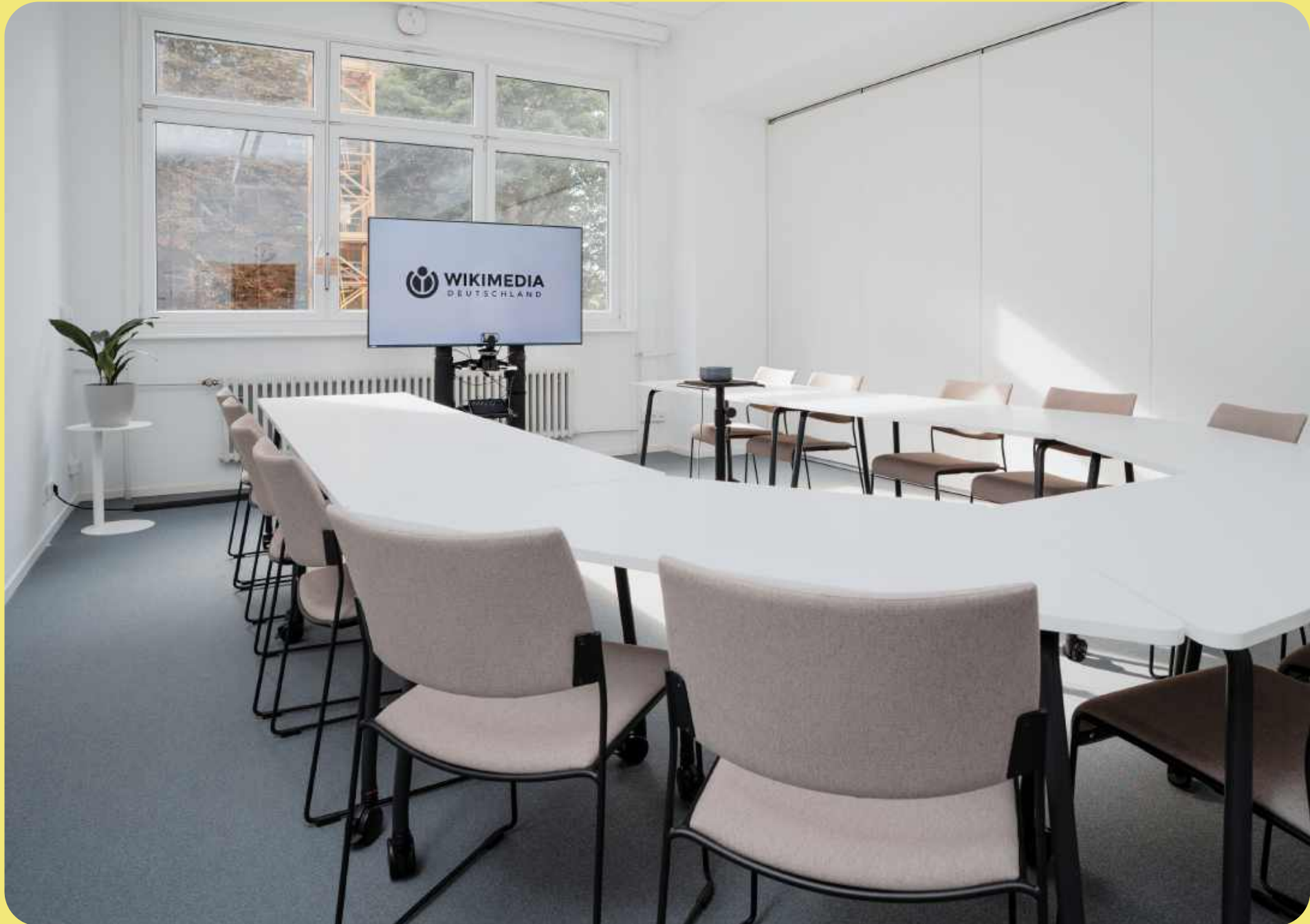
- Mosaik II: 43 m<sup>2</sup>
- Technische Ausstattung für hybride Konferenzen
- Bildschirm (65 Zoll)
- vielseitige Ausstattung und Möblierung



Workshop  
16 Personen



U-Form  
14 Personen



# Weitere Räume

## Eckdaten:

- Technische Ausstattung für hybride Konferenzen
- Bildschirm (65 Zoll)
- vielseitige Ausstattung und Möblierung

### Symphonie

8 Personen (18 m<sup>2</sup>)



### Algebra

4 Personen (11m<sup>2</sup>)



### Daktylus

4 Personen (11 m<sup>2</sup>)



### Protein

4 Personen (9 m<sup>2</sup>)



# Übersicht und Preise

	Größe in m²	Reihe	Workshop	U-Form	1 Tag (bis 10h)	0,5 Tag (bis 5h)	NGO-Preis 1 Tag	NGO-Preis 0,5 Tag
Mosaik komplett	165	99	46	30	250,00 €	125,00 €	190,00 €	95,00 €
Mosaik I	122	75	24	18	180,00 €	90,00 €	140,00 €	70,00 €
Mosaik II	43	32	16	14	70,00 €	35,00 €	50,00 €	25,00 €
Symphonie	18	–	–	8	25,00 €	12,50 €	20,00 €	10,00 €
Protein	9	–	–	4	12,50 €	7,50 €	10,00 €	5,00 €
Algebra	11	–	–	4	20,00 €	10,00 €	15,00 €	7,50 €
Daktylus	11	–	–	4	20,00 €	10,00 €	15,00 €	7,50 €
Lounge	49	–	–	–	55,00 €	27,50 €	45,00 €	22,50 €

# Übersicht und Preise

	5h	10h
Getränkepauschale (Wasser, Saft, Mate)	2,50€/ p.P.	5€/ p.P.
Konferenztechnik (Beamer, Screen, Konferenzsystem)	inkl.	inkl.
Veranstaltungstechnik (Mikrofonie, Beleuchtung, Audio,-/Videotechnik)*	150 €	150 €
Veranstaltungsbetreuung (Auf- & Abbau, Empfang)	nach Aufwand	nach Aufwand
Tagessatz Projektmanager*in**	175 €	350 €
Handlingfee***	160 €	160 €
Reinigung	nach Aufwand	nach Aufwand

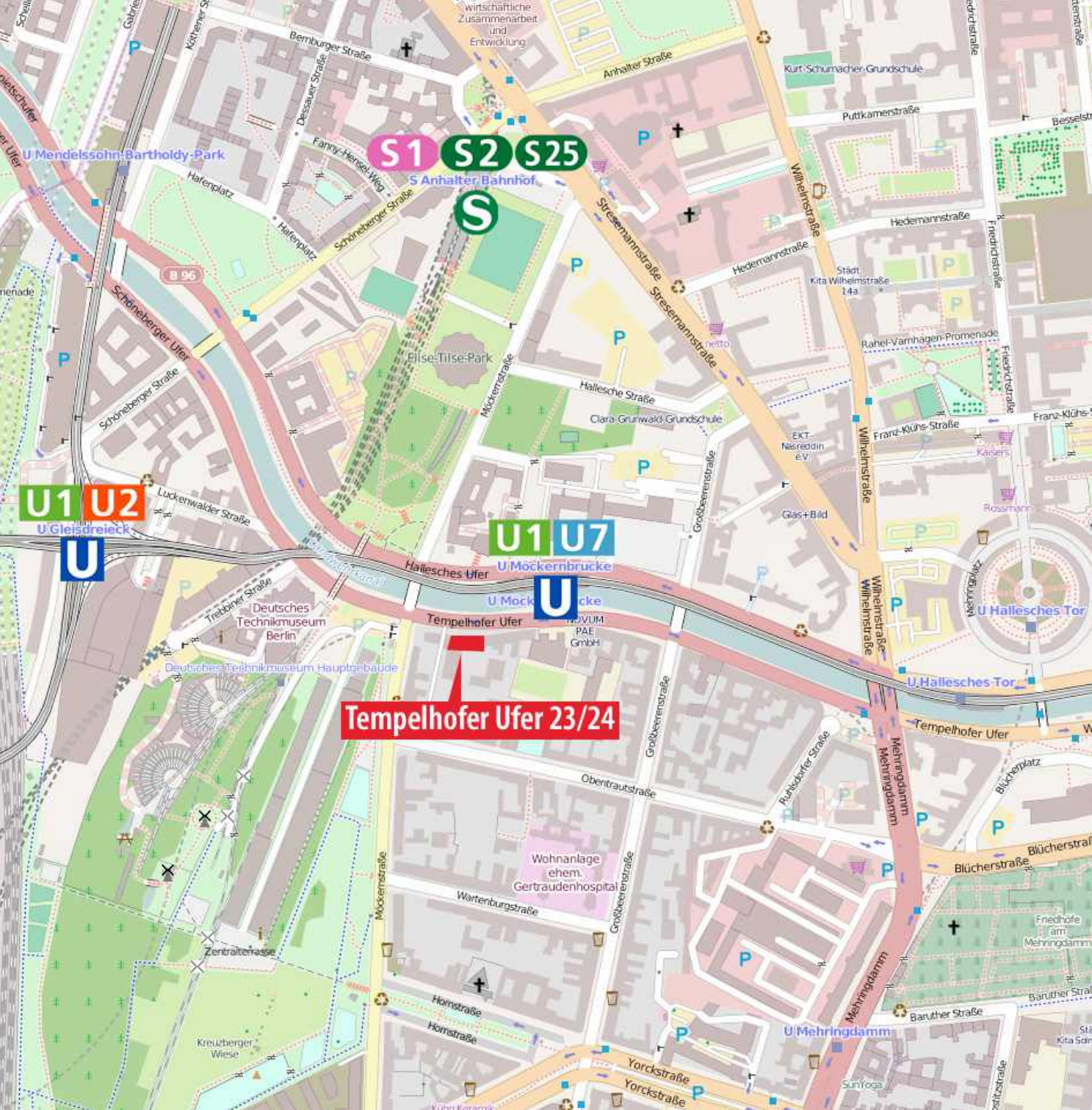
\* Bei Nutzung der Veranstaltungstechnik unterstützen interne Projektmanager\*innen.  
\*\* Wenn Veranstaltungstechnik genutzt wird.  
\*\*\* Die Handlingfee deckt Beratung, Administration und Koordination ab.

# Unsere Dienstleistungen

## Unterstützung Projektmanagement:

- Beteiligung an der inhaltlichen Veranstaltungsplanung / inhouse Expertise rundum Freies Wissen (Vernetzung möglich)
- hybride Veranstaltungstechnik
- nach Bedarf Empfehlungen für weitere Dienstleistende
  - Catering
  - Veranstaltungstechnik
  - Dolmetschung





# Anfahrt

- Entfernungen zu öffentlichen Verkehrsmitteln:
  - Möckernbrücke (U1 / U3 / U7 & 90 Meter)
  - Gleisdreieck (U1 / U2 / U3 & 500 Meter)
  - S-Bahnhof Anhalter Bahnhof – 12 Gehminuten und 850 Meter
- barrierefreie U-Bahn-Haltestellen:
  - Gleisdreieck (U1 / U2 / U3 & 500 Meter)
  - Hallesches Tor (U1 / U3 / U6 & 750 Meter).
- keine Parkmöglichkeiten vor Ort

Auf [www.bvg.de](http://www.bvg.de) oder in der BVG-App lassen sich mit dem Filter "Barrierefreiheit" unterschiedliche Verbindungen anzeigen. Informationen zu aktuell nicht funktionierenden Aufzügen im Berliner Nahverkehr sammelt [BrokenLifts](#).

# Weitere Info's

## Zugang zum Gebäude

Unsere Veranstaltungsräume befinden sich im ersten Obergeschoss und sind über einen Aufzug oder über das Treppenhaus erreichbar. Der Aufzug ist etwas kleiner als handelsübliche Fahrstühle: die Aufzugstür ist 100 cm breit und die Gesamtmaße der Aufzugskabine betragen 78,5 cm x 134 cm. Auf Anfrage an: [events@wikimedia.de](mailto:events@wikimedia.de) können wir auch einen alternativen Zugang anbieten.

## Toiletten

Aktuell stehen keine barrierefreien Toiletten zur Verfügung. Die vorhandenen sanitären Einrichtungen vor Ort sind etwas schmaler: Die Eingangstüren der Toiletten sind 68,5 cm breit und haben eine Stufenschwelle mit einer Höhe von 1,5 cm bzw. 4,0 cm. Die Toilettenkabinen haben eine Türbreite von 56 cm. Auf Anfrage mieten wir barrierefreie mobile Toiletten an. Über eine frühzeitige Kontaktaufnahme unter [events@wikimedia.de](mailto:events@wikimedia.de) freuen wir uns.

## Weitere Bedarfe

Wir möchten, dass es allen Mitwirkenden und Interessierten möglich ist, an unseren Veranstaltungen teilzunehmen und sich einzubringen. Gerne erarbeiten wir individuelle Konzepte aus. Wir sind zudem offen für Feedback, Anmerkungen oder Anregungen. Gern an [events@wikimedia.de](mailto:events@wikimedia.de).



Georg Slickers, derivative work [Lämpel, Berlin-kreuzberg tempelhofer-ufer-23-24 wiki-logo-fake](#), CC BY-SA 3.0

**Wikimedia Deutschland —  
Gesellschaft zur Förderung Freien Wissens e. V.**

Postfach 61 03 49, 10925 Berlin

Tempelhofer Ufer 23–24

10963 Berlin

Telefon: +49 (0)30–577 11 62–0

Fax: +49 (0)30–577 11 62–99

info@wikimedia.de [www.wikimedia.de](http://www.wikimedia.de)

**Inhaltlich verantwortlich:**

Franziska Heine

**Design und grafische Umsetzung:**

Moritz Voß, Rasmus Giesel (MOR Design)

**Fotomaterial:**

Jason Krüger

Die Texte, Grafiken und das Layout dieses Programmheftes  
werden unter den Bedingungen der Creative Commons  
Attribution-Lizenz (CC BY-SA) in der Version 4.0 veröffentlicht.  
<https://creativecommons.org/licenses/by-sa/4.0/deed.de>

